

## 衛生福利部疾病管制署 函

地址：10050台北市中正區林森南路6號  
聯絡人：李憶芳  
聯絡電話：23959825#5072  
電子信箱：f584090611@cdc.gov.tw

受文者：花蓮縣政府教育處

發文日期：中華民國113年10月24日  
發文字號：疾管疫字第1131200296號  
速別：普通件  
密等及解密條件或保密期限：  
附件：(11312002960-1.pdf)

主旨：檢送113年第42週「定點學校傳染病監視週報」，請查照。

說明：

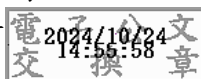
- 一、113年第42週(下稱本週)校園監測資料顯示，發燒及水痘平均罹病率較前三週平均值上升，趨勢詳如附件；請持續關注校園疫情變化及加強學童個人衛生習慣。
- 二、本署同時監測全國門急診就診趨勢及社區病原體等資料，目前腸病毒疫情處流行期；近四週實驗室監測顯示社區中腸病毒以克沙奇A16型為多，其次為克沙奇A6型，另其他克沙奇A型病毒及腸病毒D68型持續於社區活動，疫情傳播風險持續。
- 三、為避免校園發生流行疫情，請加強宣導學童落實個人衛生，生病不上課；學校如有疑似群聚事件，請立即通知衛生單位，以利採取相關防疫措施。
- 四、本週全國志願參與本署「定點學校傳染病監視通報系統」累計772所國小及其附設幼兒園，完成通報率為99.8%，為維持監測資料代表性，惠請協助督導參與學校依時限完成

通報作業。

五、有關學校傳染病監視通報情形，請逕至本署「學校傳染病監視通報系統（<https://school.cdc.gov.tw>）」查詢。如有系統登入相關問題，請洽系統客服(02)2395-9825分機3066協助處理。

正本：各縣市政府教育局、地方政府衛生局

副本：教育部、教育部國民及學前教育署



裝

訂

線



56